

**DENTAL GRUP**





## HAKKIMIZDA

- Firmamız sektördeki tecrübesini siz değerli portföyümüzle paylaşmak amaçlı 2021 yılı Ocak ayında kurulmuştur.
- Firmamız Kurucuları Fidan ERİŞ ve Halil ERİŞ Sektörde en az 10 yıllık tecrübeye sahiptir.
- Firmamızdaki ekip arkadaşlarımızda sektöründe minimum 5 yıllık tecrübeye sahiptir. Firmamızın ilkesi olarak ekip arkadaşlarımızın tecrübesine çok özen göstermekteyiz.
- Firmamızın bünyesinde bayilik ve distribütörlük olarak 10 dan fazla marka mevcuttur. Bunlara ek olarak estetik cerrahi ve kozmetik üzerine distribütörlük faaliyetlerimiz var hızımızla devam etmektedir .



# XENOBONE®

## KOLAJEN BAZLI HAYVANSAL KAYNAKLI KEMİK GREFTİ



XENOBONE® Kolajen Bazlı Kemik Grefti, Tip-I Ultra Saf Sığır Kolajeninden oluşan,  $\beta$ -TCP katkılı, biyoemilir, osteokondüktif bir kemik matriksidir.

Biyomalzemenin mineralize kısmı,  $\beta$ -TCP katkısı sayesinde kemik dolgusu için gerekli olan osteokondüktif özellikleri sağlayan optimize edilmiş gözenekliliğe sahiptir.

Temelde yapısında bulunda, Ultra saf Tip-I Sığır Kolajeni sayesinde osteokondüktif özellikleri desteklerken aynı zamanda osteoindüktif özellikleri sayesinde kemik gelişimini tetikler ve osteoblastlar için bir büyüme matriksi sunar.

XENOBONE®, optimize edilmiş mikro gözenekli bir yapıya sahiptir. İmplant edilen matriks, dokunun iyileşme süresi boyunca konumunu korur. XENOBONE® tamamen emilir.



[www.onatmed.com](http://www.onatmed.com)

[www.biohyalux.com.tr](http://www.biohyalux.com.tr)



# COLLOS®

## KOLAJEN BAZLI DURAL GREFT



COLLOS® Ultra Saf Tip- I Sığır Kolajeninden üretilmiş biyoyumlu bir kolajen membran bariyerdir. Temas ettiği bölgelerde bariyer görevini görmekle beraber kolajen içeriği sayesinde doku yenilenmesini de destekler.

- Optimum absorpsiyon ve maksimum rejenerasyon özellikleri ile bariyer görevinin yanında doku ve hücrelerin yenilenmesine de yardımcı olur.
- Vücut sıvıları ile etkileşime geçtiğinde esnek yapısını korur.
- Kullanımı kolaydır. Çift taraflı kullanıma imkan tanır.
- Yüksek yapışma kapasitesine sahiptir. Dikiş gerektirmeden kullanılabilir. Esnek ve dayanıklı yapısı nedeniyle istenildiğinde dikilebilir.
- Ergonomik ve elastik yapısı sayesinde kompleks dokuya hızla nüfuz eder ve bariyer görevi görür.
- Biyoyumlu ve vücutta tamamen rezorbe olabilen bir yapıya sahiptir.



[www.onatmed.com](http://www.onatmed.com)

[www.biohyalux.com.tr](http://www.biohyalux.com.tr)

CE

**COLLOS® KOLAJEN BAZLI DURAL GREFT**



**ERGONOMİK VE ELASTİK YAPISI SAYESİNDE KESİLEBİLİR,  
BÜKÜLEBİLİR VE BÖLGEYE KOLAYCA UYGULANIR.**

## **CUREOS®**

### **β-TCP / SİLİKAT KEMİK GREFTİ**



CureOs®- Trikalsiyum Fosfat/ Silikat Kemik Grefti osteokondüktif, %80 gözenekli, birbirine bağlı makro gözenekli yapısıyla emilebilir ve biyolojik olarak uyumlu, FDA onaylı kemik ikamesidir.

İçerdiği >%95 β-TCP ve %1 Silikat sayesinde kemik oluşumunu güçlü bir şekilde destekler ve kemik oluşumunu hızlandırır.

CureOs®, kemik büyümesi ve üremesi için gerekli yapıyı sağlar. Kemik hücrelerine yeni kemik dokusu oluşturmak için bir yol verir.

Uygulamadan sonra CureOs® yavaş yavaş yeniden emilir ve maksimum 12 ay içinde kemik dokusu ile yer değiştirir.

CureOs®, 1 ila 550 mikron çapında gözeneklere ve yeni kemik oluşumunu hızlandıran ve osteokondüktiviteyi artıran >%80 gözenekliliğe sahiptir. Mikro gözeneklilik, ikame içinde kemik oluşumuna izin veren ve kemik üreten hücrelerin hızla yayılmasını ve osteokondüksiyon yoluyla osteojenik hücrelerin artmasını sağlar.

Tamamen biyoyumlu ve osteojeniktir.

# **CUREOS® PUTTY**

## **ENJEKTE EDİLEBİLİR**

### **β-TCP KEMİK GREFTİ**

CureOs® Putty – biyo-emilir ve biyolojik olarak uyumlu osteokondüktif kemik ikamesidir.

Kemik büyümesi ve rejenerasyonunu hızlandırır ve yeni kemik oluşumunu destekler.

Uygulamadan sonra greft ikamesi rezorbe olur ve iyileşme sürecinde kemik dokusu ile zamanla yer değiştirir.

Kemik iliği, kan ve klinik olarak bilinen diğer kemik greftleri ile karıştırılabilmektedir.

Minimal kullanım olanakları sayesinde ağız, diş ve çene cerrahisi operasyonlarında sıkça tercih edilmektedir.

Uzun hazırlık prosedürlerine gerektirmez. Zaman kazandırır ve hasta için riskleri azaltır.



**CUREOS®  $\beta$ -TCP / SİLİKAT KEMİK GREFTİ**

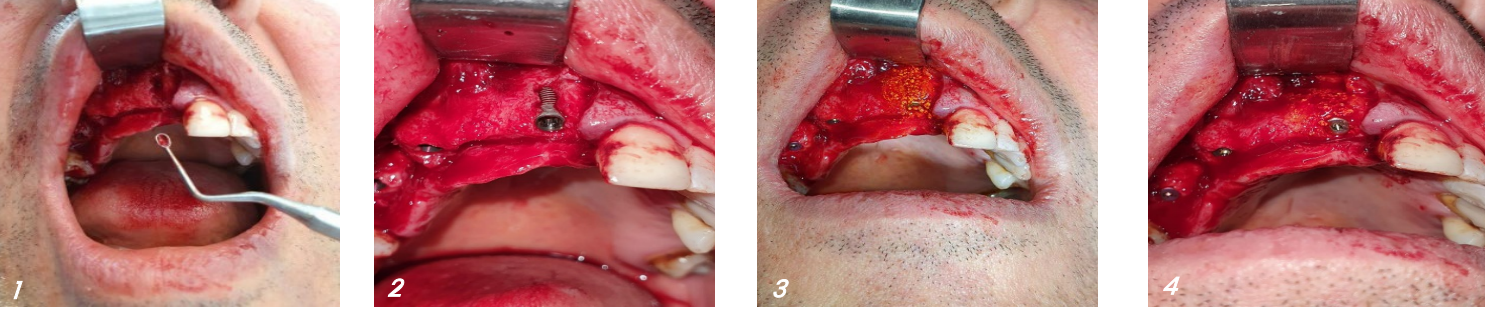


**MİKRO GÖZENEKLİLİK, İKAME İÇİNDE KEMİK OLUŞUMUNA İZİN VEREN VE KEMİK ÜRETEK HÜCRELERİN HIZLA YAYILMASINI VE OSTEOKONDÜKSİYON YOLUYLA OSTEJENİK HÜCRELERİN ARTMASINI SAĞLAR.**



## Klinik Vakalar

1. Vaka- Diş çekimi sonrası kemik defektli bölgeye implant yerleştirilmesi ve implant çevresinin greftlenmesi



İmplant öncesi



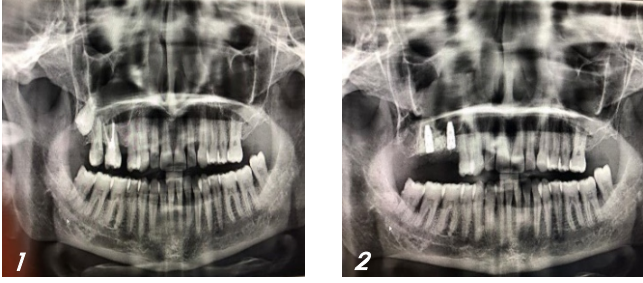
6 ay sonra

2. Vaka- Sol Üst Çenede Sinüs Sarkması- Kapalı Sinüs Lift Greft ve İmplant Uygulaması



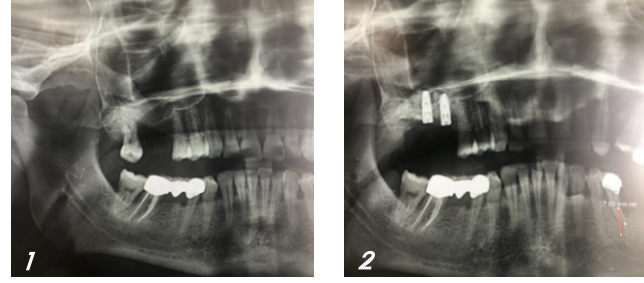
1. Başlangıç 3mm Krestal Kemik
2. Kapalı Sinüs Lift Tekniği ile 8.5mm implant yerleştirilmesi
3. 6 ay sonra 8.5mm Krestal Kemik (5.5 mm uzunluğunda yeni kemik oluşumu)

### 3. Vaka



1. Sağ üst çenede bulunan gömülü diş ve çekim endikasyonu
2. İşlem sonrası greft ve implant yerleştirilmesi

### 4. Vaka



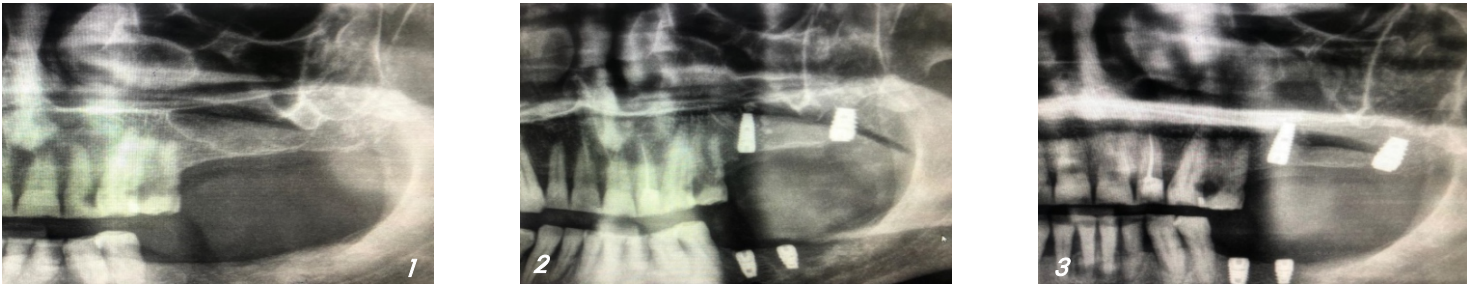
1. Sağ üst çenede dişsizliğe bağlı sinus sarkması ve enfekte bölge
2. Açık sinus lift ve greft uygulaması ile 11.5mm implant yerleştirilmesini takiben 3. ay görüntüsü

### 5. Vaka- Alt ve üst çenede oluşan büyük kemik defektleri- Graft ve implant uygulaması



- 6 ay sonunda yeni kemik oluşumu ve osseointegre olmuş implantlar

### 6. Vaka



1. Sol üst çenede dişsizliği olan ve sinus sarkması
2. Kapalı sinüs lift ile birlikte 10mm uzunluğunda implant yerleştirilmesi (implant çevresinde greft metaryalleri gözlenmektedir)
3. 6 ay sonunda implant çevresinin kemik oluşumu

## ÜRÜN KODLARI VE AMBALAJ SEÇENEKLERİ

ÜRÜN KODU	ÜRÜN ADI VE İÇERİĞİ
<b>XBN-0715W-1CC</b>	XENOBONE® Kolajen Bazlı Hayvansal Kaynaklı Kemik Grefti 0.7 - 1.5 mm, 1 cc - Granül
<b>XBN-0715W-2CC</b>	XENOBONE® Kolajen Bazlı Hayvansal Kaynaklı Kemik Grefti 0.7 - 1.5 mm, 2 cc - Granül
<b>XBN-0715W-4CC</b>	XENOBONE® Kolajen Bazlı Hayvansal Kaynaklı Kemik Grefti 0.7 - 1.5 mm, 4 cc - Granül
<b>XBN-0715W-5CC</b>	XENOBONE® Kolajen Bazlı Hayvansal Kaynaklı Kemik Grefti 0.7 - 1.5 mm, 5 cc - Granül
<b>XBN-23W-1CC</b>	XENOBONE® Kolajen Bazlı Hayvansal Kaynaklı Kemik Grefti 2 - 3 mm, 1 cc - Granül
<b>XBN-23W-2CC</b>	XENOBONE® Kolajen Bazlı Hayvansal Kaynaklı Kemik Grefti 2 - 3 mm, 2 cc - Granül
<b>XBN-23W-4CC</b>	XENOBONE® Kolajen Bazlı Hayvansal Kaynaklı Kemik Grefti 2 - 3 mm, 4 cc - Granül
<b>XBN-23W-5CC</b>	XENOBONE® Kolajen Bazlı Hayvansal Kaynaklı Kemik Grefti 2 - 3 mm, 5 cc - Granül
<b>CLS2525</b>	COLLOS® Kolajen Bazlı Dural Greft 2.5cm x 2.5cm – 2x (2.5cm x 1.25cm)

ÜRÜN KODU	ÜRÜN ADI VE İÇERİĞİ
<b>CRS-05C-C01</b>	CureOs® > 95% Tri Kalsiyum Fosfat/Silikat Crunch Kemik Grefti İçerik:2-3 mm - 1 cc
<b>CRS-05C-C01</b>	CureOs® > 95% Tri Kalsiyum Fosfat/Silikat Crunch Kemik Grefti İçerik:2-3 mm - 1 cc
<b>CRS-05C-C01</b>	CureOs® > 95% Tri Kalsiyum Fosfat/Silikat Crunch Kemik Grefti İçerik:2-3 mm - 4 cc
<b>CRS-05C-C01</b>	CureOs® > 95% Tri Kalsiyum Fosfat/Silikat Crunch Kemik Grefti İçerik:2-3 mm - 5 cc
<b>CRS-PTY-001</b>	CureOs® Steril Tek Kullanımlık Hidroksiapatit Katkılı Enjekte Edilebilir $\beta$ TCP Kemik Matrisi ,1 cc
<b>CRS-PTY-002</b>	CureOs® Steril Tek Kullanımlık Hidroksiapatit Katkılı Enjekte Edilebilir $\beta$ TCP Kemik Matrisi ,2 cc
<b>CRS-PTY-003</b>	CureOs® Steril Tek Kullanımlık Hidroksiapatit Katkılı Enjekte Edilebilir $\beta$ TCP Kemik Matrisi ,3 cc
<b>CRS-PTY-005</b>	CureOs® Steril Tek Kullanımlık Hidroksiapatit Katkılı Enjekte Edilebilir $\beta$ TCP Kemik Matrisi ,5 cc



Teknolojiyi insan sağlığının hizmetine sunuyoruz.




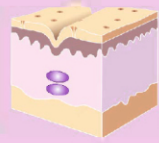
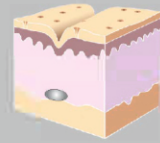

**BIOHYALUX®**



Çapraz Bağlı Hyaluronik Asit Dermal Dolgu Maddeleri Çeşitleri

Hammaddeden Bitmiş Şırıngaya, toplam kalite kontrol size Güvenli ve Etkili güzellik çözümünü sunar.

## Eksiksiz Ürün Yelpazesi

	<b>BIOHYALUX® Fine Lines</b>	<b>BIOHYALUX®</b>	<b>BIOHYALUX® Deep Dermis</b>	<b>BIOHYALUX® LIPS</b>
Konsantrasyon	20mg/ml	20mg/ml	20mg/ml	20mg/ml
Endikasyon	İnce çizgilerin ve kırışıklıkların veya yüz kusurlarının düzeltilmesi.	Cilt dolgunlaştırılması.	Yara izlerinin veya derin kırışıklıkların düzeltilmesi veya yüz gençleştirme.	Dudak kusurları veya hacim geliştirme için.
Enjeksiyon derinliği				
İğne	30 G × 1/2"	27 G × 1/2"	UTW 27 G × 1/2"	27 G × 1/2"
Ambalaj	1 × 1 ml	1 × 1 ml	1 × 1 ml	1 × 1 ml



## İLETİŞİM BİLGİLERİMİZ

**ONATMED MEDİKAL SAĞLIK ÜRÜNLERİ ELEK. ELEKT. BİLG. GÜV.SİS.SAN.VE TİC.LTD.ŞTİ**

**Kadıköy Mah. Yahya Kaptan Sok. No:1 / 1 İzmit - KOCAELİ**

**0 262 606 04 27**